

Onduleur Eaton 9PX

Onduleur Eaton 9PX.

La protection éco-énergétique
haute performance.



EATON

Powering Business Worldwide

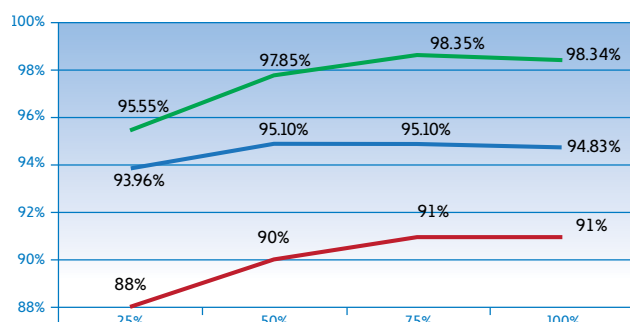
Eaton 9PX : performance et rendement

Parce que l'énergie devient de plus en plus chère, vous cherchez à réduire votre consommation et vos coûts. C'est ce que vous propose l'onduleur Eaton 9PX, sans aucun compromis sur la protection de vos applications.

Les avantages clés du 9PX.

- Isole totalement les équipements connectés de toute perturbation du réseau électrique, avec régulation constante de la tension et de la fréquence
- **Jusqu'à 95%** de rendement en mode online double conversion et 98% en mode haut rendement.
- Avec un facteur de puissance de 0.9, le 9PX fournit **28% de puissance supplémentaire** en watts par rapport à la plupart des autres onduleurs de sa catégorie.
- Convertible Rack/Tou : jusqu'à **5400W en 3U** et **10kW en 6U seulement**.

En bref, avec l'onduleur Eaton 9PX, vous optimisez votre densité de puissance et diminuez vos coûts de fonctionnement, avec une parfaite garantie de continuité de service de vos équipements et applications en cas de perturbation du réseau électrique.



- 9PX 11kVA Mode Haut Rendement
- 9PX 11kVA Mode Online
- Onduleur de génération précédente

L'Eaton 9PX : un onduleur différent.

- **Un nouvel écran graphique LCD** présente clairement l'état de l'onduleur et les mesures. L'écran peut être orienté de 45° pour offrir la meilleure vision possible.
- **Mesure de la consommation d'énergie** – la consommation en kWh peut être surveillée par l'écran LCD ou par le logiciel de gestion d'énergie d'Eaton, Intelligent Power®.
- **Disponibilité et flexibilité** – Son bypass interne assure la continuité de service en cas de défaut de l'onduleur. Un bypass de maintenance en option permet de changer l'onduleur sans arrêter les équipements connectés.
- **Mise en parallèle**, grâce à la technologie Hot Sync d'Eaton, pour doubler sa puissance unitaire ou pour assurer une véritable redondance.
- **Contrôle de segments de charge** pour réserver l'autonomie des batteries aux équipements les plus critiques en cas de coupure prolongée du réseau (modèles 5 et 6kVA).
- **Communications Série, USB et contacts secs**, plus un emplacement pour carte réseau optionnelle.
- Livré avec le logiciel de gestion d'énergie d'Eaton, **Intelligent Power®**, compatible avec tous les principaux OS et les environnements virtuels tels que VMware et Hyper-V.
- **Gestion intelligente des batteries ABM®** d'Eaton pour prolonger leur durée de vie.
- Autonomie portée de **quelques minutes à plusieurs heures** par la mise en place de coffrets batteries externes (jusqu'à 12) connectables à chaud.



L'onduleur Eaton 9PX peut aussi bien être utilisé en tour qu'installé dans un rack.

Eaton innove depuis plus de 50 ans.

Depuis plus d'un demi siècle, Eaton protège les applications et les équipements dans le monde entier. Que ce soit pour un PC ou pour le plus grand des datacenters, Eaton propose ses solutions de gestion de l'énergie qui permettent à l'alimentation électrique de ne jamais s'arrêter.

Nous offrons des gammes complètes de parafoudres, d'appareillage électrique, d'onduleurs de toutes puissances et de toutes technologies, d'ensembles de distribution de l'alimentation (ePDUs), de logiciels de gestion d'énergie, de services professionnels.



L'onduleur Eaton 9PX s'intègre parfaitement dans les principaux environnements virtuels tels que VMWare, Hyper-V, Citrix XenServer, RedHat KVM.

Avec Eaton, vous avez la certitude de toujours bénéficier des meilleurs avancées technologiques.

Pour en savoir plus,

www.eaton.fr/powerquality

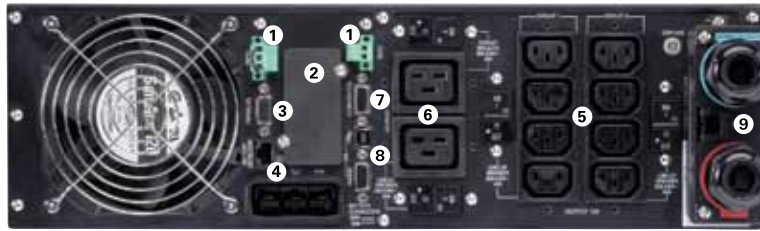
L'écran du 9PX s'incline de 45° pour en faciliter la lecture.



9PX 11kVA
avec bypass de
maintenance.

Spécifications techniques de l'onduleur Eaton 9PX

- 1 Bornier commande ON/OFF distante & arrêt d'urgence
- 2 Slot pour carte Network-MS, ModBus-MS ou Relay-MS
- 3 Port de mise en parallèle (DB15)
- 4 Connecteur pour coffret batterie externe (EBM) avec détection automatique (RJ11)



Eaton 9PX 6kVA

- 5 2 x 4 prises IEC 10A commandables avec rétention de câble
- 6 2 prises IEC 16A avec rétention de câble
- 7 DB 9 avec contacts de sortie
- 8 Ports USB et Série
- 9 Connexion d'entrée/sortie

Caractéristiques techniques	5kVA	6kVA	8kVA	11kVA
Puissance (kVA/kW)	5kVA/4.5kW	6kVA/5.4kW	8kVA/7.2kW	11kVA/10kW
Caractéristiques électriques				
Technologie	On-line double conversion avec système PFC (correction de facteur de puissance)			
Tension nominale	200/208/220/230/240V		200/208/220/230/240V/250V	
Plage de tension sans sollicitation batterie	176-276V sans déclassement (100-276V avec déclassement)			
Tension de sortie / THDU	200/208/220/230/240V +/- 1%; THDU <2%		200/208/220/230/240/250V +/- 1%; THDU <2%	
Plage de fréquence d'entrée / THDI	40-70Hz, 50/60Hz (auto sélection), convertisseur de fréquence en standard, THDI < 5%			
Rendement	Jusqu'à 94% en mode Online, 98% en mode Haut Rendement		Jusqu'à 95% en mode Online, 98% en mode Haut Rendement	
Facteur de crête /courant de court-circuit	3:1/90A	3:1/90A	3:1/120A	3:1/150A
Capacité de surcharge	102-110% : 120s, 110-125%: 60s, 125-150%: 10s, >150%: 500ms		102-110% : 120s, 110-125%: 60s, 125-150%: 10s, >150%: 900ms	
Connexions				
Entrée	Bornier (jusqu'à 10 mm ²)		Bornier (jusqu'à 16 mm ²)	
Sorties	Bornier + 2 groupes contrôlés de 4 IEC C13 (10A) + 2 IEC C19 (16A)		Bornier	
Sorties additionnelles avec HotSwap MBP	Bornier + 3 IEC C13 (10A) + 2 IEC C19 (16A)		Bornier + 4 IEC C19 (16A)	
Autonomie et performance batteries				
Autonomies typiques à 50 et 70% de charge*, PF 0,7.				
9PX	13/10 min	11/8 min	20/15 min	13/9 min
9PX + 1 EBM	60/40 min	48/34 min	48/32 min	32/21 min
9PX + 4 EBM	220/150 min	170/120 min	140/100 min	100/70 min
Gestion des batteries	Méthode de recharge par ABM® ou compensation de température (sélection par l'utilisateur), test batterie automatique, protection contre décharge profonde, détection des coffrets batteries externes.			
Communications				
Ports de communication	1 port USB, 1 port RS232 (les ports USB et RS232 ne peuvent pas être utilisés simultanément), 4 contacts secs (DB9), 1 mini bornier de commande On/Off distante et 1 arrêt d'urgence, 1 connecteur DB15 pour la mise en parallèle.			
Emplacement pour carte de communication	1 slot pour carte réseau Network-MS (incluse dans les versions Netpack), ModBus-MS ou carte contacts secs Relay-MS.			
Environnement d'utilisation, normes et certifications				
Température d'exploitation	De 0 à 40°C en continu			
Niveau sonore	<45dB	<45dB	<48db	<50db
Sécurité	IEC/EN 62040-1, UL 1778, CSA 22.2			
Performance, sécurité CEM,	IEC/EN 62040 -2, FCC Class A, IEC/EN 62040-3 (Performance)			
Certifications	CE, CB report (TUV), UL			
Dimensions H x L x P / Poids net				
Onduleur	440(19") x 130(3U) x 685mm / 48kg	440(19") x 130(3U) x 685mm / 48kg	440(19") x 260(6U) x 700mm / 84kg	440(19") x 260(6U) x 700mm / 86kg
Coffret batterie externe (EBM)	440(19") x 130(3U) x 645mm / 68kg	440(19") x 130(3U) x 645mm / 68kg	440(19") x 130(3U) x 680mm / 65kg	440(19") x 130(3U) x 680mm / 65kg
Module de puissance	-	-	440(19") x 130(3U) x 700mm / 19kg	440(19") x 130(3U) x 700mm / 21kg
Service clientèle et Support				
Garantie standard	2 ans par échange standard (montage / démontage et raccordement à la charge du client)			
En option : Warranty+ (extension garantie à 3 ans)	66 816	66 816	66 817	66 817
Références				
	9PX 5kVA	9PX 6kVA	9PX 8kVA	9PX 11kVA
Onduleur + bypass de maintenance (HotSwap MBP)	9PX5KiBP	9PX6KiBP	9PX8KiBP	9PX11KiBP
Onduleur + carte réseau et kit Rack (Netpack)	9PX5KiRTN	9PX6KiRTN	-	-
Onduleur + HotSwap MBP, carte réseau et kit Rack (Netpack)	-	-	9PX8KiRTNBP	9PX11KiRTNBP
Coffret batterie externe (EBM)	9PXEBM180	9PXEBM180	9PXEBM240	9PXEBM240
Module de puissance	-	-	9PX8KiPM	9PX11KiPM
Bypass de maintenance (HotSwap MBP)	MBP6Ki	MBP6Ki	MBP11Ki	MBP11Ki
Module transformateur	TFMR11Ki	TFMR11Ki	TFMR11Ki	TFMR11Ki
Superchargeur avec kit Rack	-	-	SC240RT	SC240RT
Câble de connexion batterie (1.8m)	EBMCBL180	EBMCBL180	EBMCBL240	EBMCBL240
Système d'intégration batterie	BINTSYS	BINTSYS	BINTSYS	BINTSYS
Kit Rack	9RK	9RK	9RK	9RK
Carte SNMP (incluse dans modèles Netpack)	Network-MS	Network-MS	Network-MS	Network-MS
Carte contacts secs	Relay-MS	Relay-MS	Relay-MS	Relay-MS